

## Communication sur le Progrès



Ceci est notre **Communication sur le Progrès** sur la mise en œuvre des Dix principes du **Global Compact des Nations Unies** et soutenant les objectifs des Nations Unies.

Nous apprécierions vos commentaires sur son contenu.



*Notre performance,  
Votre sérénité!*

## Sommaire

**Notre entreprise** 

..... 3

**Notre Vision** 

..... 4

**Notre Engagement**



..... 5-6

**L'Humain** 

..... 7-13

**La Planète** 

..... 14-21

**L'Innovation** 

..... 22-24

**Objectifs sur 2021 - 2023** 

..... 25

Depuis sa création en 1979 par les parents des actuels propriétaires, S.24 défend les valeurs de proximité, d'innovation, d'expertise et de transparence.



Aujourd'hui, S.24 est la seule marque de chaussures de sécurité à fabriquer une partie de sa gamme à 100% en France.

**Création**

1979

**Localisation**

La Roche Chalais, France

**Propriétaire**

Pascale & Christophe BOSSI

**Direction**

Pascale & Christophe BOSSI

**Chiffre d'affaires**

9,6 millions d'euros (Au 31/03/2022)

**Equipe**

37 personnes

**Marques**

S.24

SPARCO TEAMWORK (Distributeur exclusif France)

**Produits**

Le confort et la protection du pied



## L'Equipe :

### Administration des ventes

Aline, Elodie, Isabelle

### Responsables de secteurs France

Arnaud, Christophe, Patrice, Philippe, Quentin

### R&D / Marketing

Jérémie, Alexis

### Production

Anne-Marie, Annie, Béatrice, Candice, Christophe, Didier, Elian, Elisabeth, Eve, Jérôme, Karine, Lucette, Maité, Marie-France, Monique, Muriel, Nadège, Nathalie, Pascal, René, Stéphane, Sylvette, Sylvie, Véronique, Yvan

## L'entreprise pour progresser

L'entreprise doit selon nous proposer un produit ou un service qui apporte de **la valeur ajoutée** à ses utilisateurs et plus globalement à la société.

Nous souhaitons que les clients **S.24** aient l'esprit tranquille en travaillant avec nous. Et il en va de même pour nos salariés et nos fournisseurs. L'entreprise doit être un système qui tire tout le monde vers le haut et où personne n'est lésé humainement ou économiquement.

Pour cela nous partageons des valeurs de transparence et d'expertise pour que chacun gagne en connaissance sur le produit qu'il fabrique, qu'il distribue ou qu'il consomme.

## Le dire mais surtout le faire

Nous sommes conscients qu'à chaque fois que nous produisons une chaussure de sécurité, nous prenons à la planète. Il y a urgence à agir et à changer. Et à l'heure où une communication sans fondement mais bien faite fait vendre aux consommateurs pressés que nous sommes, il est parfois tentant de choisir les voies de la facilité en tant que marque. Le sujet est pourtant trop important pour être survolé.

C'est pourquoi, chez **S.24**, nous nous entourons d'experts externes et impartiaux qui nous aident à analyser et à améliorer nos façons de produire et de commercer. De cette façon nous nous assurons que les changements que nous opérons ont un réel impact car ils sont basés sur des données factuelles. Car il faut également reconnaître que la protection de l'environnement est un sujet complexe face auquel il faut rester humble et écouter les experts. C'est pourquoi nous prenons le temps de faire les choses dans l'ordre et avec bon sens.

(et tout cela dans la bonne humeur 😊 )

Pour matérialiser nos engagements, nous avons décidé d'adhérer au GLOBAL COMPACT.

Le **Global Compact** (ou Pacte Mondial) des **Nations Unies** a été lancé en 2000 par Kofi Annan, comme un appel aux organisations à aligner volontairement leurs opérations et stratégies avec 10 principes universellement acceptés dans les domaines des droits de l'Homme, des normes internationales du travail, de l'environnement, et de la lutte contre la corruption. L'adhésion au Global Compact implique que l'organisation communique régulièrement sur ses engagements et également d'agir en faveur des objectifs plus larges des Nations Unies, notamment les Objectifs de Développement Durable (ODD).



Date d'adhésion 09/06/2020

H.E. António Guterres  
Secrétaire général  
Nations Unies  
New York, NY 10017  
USA

**S.24**  
CRÉATEUR ET FABRICANT  
CHAUSSURES DE SÉCURITÉ

La Roche Chalais, le 25 mai 2020

Objet : Lettre d'adhésion au Global Compact des Nations Unies

Honorable Secrétaire général,

J'ai l'honneur de vous confirmer que BOSSI INDUSTRIE S.24 soutient les dix principes du Global Compact des Nations Unies concernant le respect des droits de l'Homme, des normes internationales du travail, la protection de l'environnement et la lutte contre la corruption.

Par cette lettre, nous exprimons notre volonté d'intégrer ces principes dans la stratégie de notre entreprise, sa culture, ses opérations quotidiennes, et de les faire progresser dans notre zone d'influence. Également, de participer à des projets collaboratifs faisant progresser les objectifs de développement plus larges des Nations Unies, en particulier les Objectifs de Développement Durable. BOSSI INDUSTRIE S.24 fera une déclaration publique de cet engagement à ses parties prenantes.

Nous convenons également que l'une des obligations qui conditionne notre participation au Global Compact est la publication annuelle d'une Communication sur le Progrès (COP), décrivant les efforts de notre entreprise dans l'intégration des 10 principes. Nous nous engageons donc à publier nos progrès dans un délai d'un an maximum à compter de notre date d'adhésion, et par la suite annuellement, en conformité avec les directives pour les Communications sur le progrès du Global Compact. Cette COP contiendra trois éléments :

1. Le renouvellement signé du dirigeant envers le Global Compact et ses principes (document distinct de la présente lettre)
2. Une description des actions pratiques (politiques, procédures, activités) que l'entreprise a prises ou planifiées pour intégrer les thèmes des droits de l'Homme, des normes internationales du travail, de l'environnement et de la lutte contre la corruption.
3. Une mesure des résultats des actions entreprises, ou des objectifs chiffrés.

Meilleures salutations,

BOSSI Christophe  
Directeur Général

BOSSI INDUSTRIE S.24 – 24490 LA ROCHE CHALAIS – France  
Téléphone 33 (0)5 53 91 47 06 – Télécopie 33 (0)5 53 91 47 80  
SAS au capital de 1000000 euros – RC PERIGUEUX B 340 240 134 – SIRET 340 240 134 00023 – APE 1520Z  
N° INTRACOMMUNAUTAIRE FR 84 340240134 – Domiciliation bancaire : Banque Populaire Ribérac





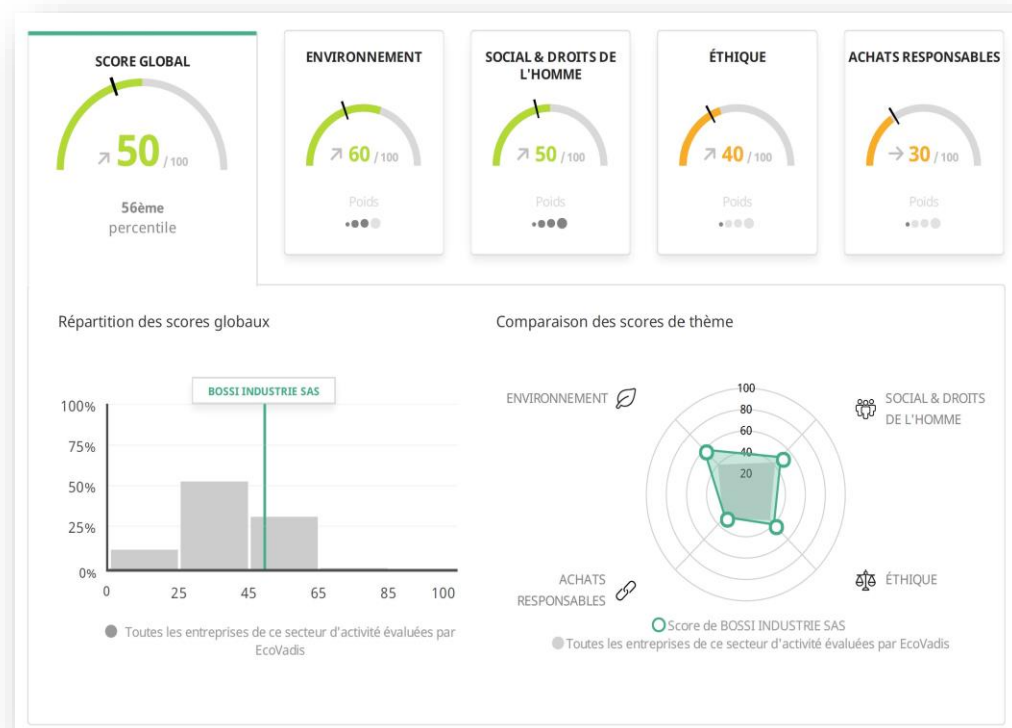
**EcoVadis** propose un service d'évaluation complet de la Responsabilité Sociétale des Entreprises (RSE), via une plateforme SaaS globale.

La notation **EcoVadis** s'intéresse à un vaste spectre de systèmes de gestion non financiers, notamment aux conséquences dans les thèmes suivants : l'Environnement, le Social & Droits de l'Homme, l'Éthique et les Achats Responsables. Chaque entreprise est évaluée sur des problématiques essentielles en fonction de sa taille, de sa localisation et de son secteur d'activité.

**Date de souscription 18/04/2019 :**

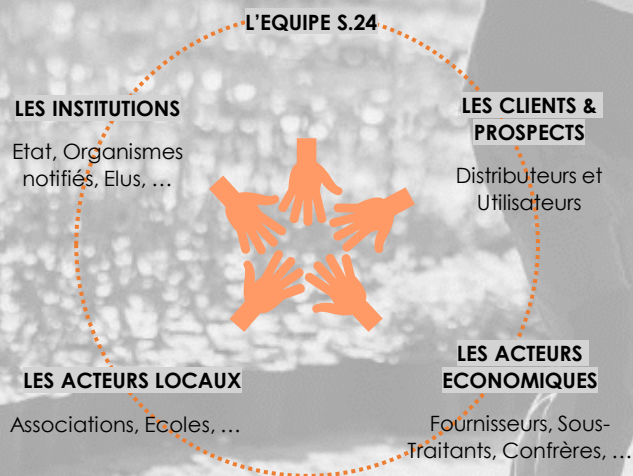
Date 1<sup>ère</sup> Evaluation 25/04/2019 → Score obtenu 30/100

**Date de 2<sup>ème</sup> Evaluation 09/09/2021 → Score obtenu 50/100**



L'échange, la confiance, l'empathie, le plaisir, le partage, la générosité, l'ouverture d'esprit, l'optimisme, le respect, le bien-être sont des valeurs nécessaires pour qu'une société, au sens large du terme, puisse évoluer. C'est ce que nous essayons de faire chaque jour avec nos Partenaires.

## NOS PARTENAIRES



## L'EQUIPE

S.24 s'engage à respecter les lois et réglementations en vigueur dans les pays où elle opère.

S.24 privilégie le bien-être et la qualité de vie pour ses Collaborateurs, persuadée qu'ils sont gages d'efficacité.

## LES CLIENTS & PROSPECTS

La satisfaction des clients et prospects est le pilier de la relation commerciale pour S.24.

S.24 s'efforce de construire une relation de confiance avec les Clients et Prospects et de toujours les placer au cœur de ses préoccupations.

Dans les relations avec les Clients et Prospects, l'ensemble de l'Equipe S.24 se doit de se comporter avec honnêteté et équité.

## LES ACTEURS LOCAUX & LES INSTITUTIONS

S.24 entretient des relations d'échanges et de partenariats avec les Institutionnels (Conseil Régional ...) et acteurs locaux (Associations, ...).

## LES ACTEURS ECONOMIQUES

### o FOURNISSEURS / SOUS-TRAITANTS

S.24 s'engage à agir envers ses Fournisseurs et Sous-Traitants en leur assurant une relation de partenariat équitable, transparente, durable et loyale.

La sélection des Fournisseurs et Sous-Traitants est fondée sur la qualité des produits et des services proposés.

La performance des Fournisseurs et Sous-Traitants est évaluée au regard de critères portant sur la qualité de leurs produits et/ou services, de leur compétitivité, de leur stabilité financière, de leur intégrité, et de leur engagement à adhérer aux valeurs défendues par S.24.

### o CONFRERES

S.24 exerce son activité en conformité avec les législations et réglementations en vigueur en garantissant une concurrence loyale et équitable.

L'Equipe S.24 s'engage à adopter un comportement loyal envers les concurrents et à ne pas les dénigrer.

Toutes les informations contenues dans les supports de communication de S.24 (catalogue, site web, etc.) sont exactes.

## ✓ Actions solidaires

### Dons

- Au Secours Populaire de chaussures de sécurité
- A la Banque Alimentaire de chaussures de sécurité pour équiper les bénévoles (120 personnes)
- 4L TROPHY
- EPIDE

2018	2019	2020
		
45000 €	1000 €	3600 €



### Taxe Apprentissage

- EPIDE
- Compagnons du Devoir
- ESTIA



Pour être transparent, il est nécessaire de rappeler que les dons à des Associations permettent aux entreprises de bénéficier d'une réduction d'impôt de 60% dans la limite de 20 000 € ou 5 % (5 pour mille) du chiffre d'affaires annuel hors taxe.





## ✓ Audits sociaux de nos sites de production

Des audits sociaux sont réalisés dans les 2 usines de notre Partenaire Asiatique et dans notre unité en France.

Lieu :

Date du dernier audit :

Référentiel :

FRANCE 

2018

SMETA  Sedex 



Lieu :

Début du Partenariat :

Nombre total d'employés :

Date du dernier audit :

Référentiel :

Date du précédent audit :

Référentiel :

CHINE 

2006

368

Femme : 176 - Homme : 192

2021



2020



CAMBODGE 

2017

2404

Femme : 1154 - Homme : 1250

2021



2020



Des actions correctives sont initiées en collaboration avec notre partenaire dans une démarche d'amélioration continue.



## ✓ Protection des Utilisateurs

La mise sur le marché d'une paire de chaussures de sécurité nécessite d'être conforme au règlement (UE) 2016/425 relatif aux Equipements de Protection Individuelle (EPI).

Afin de s'assurer de la conformité de nos produits, nous réalisons des tests à chaque lancement en production auprès du Centre Technique du Cuir (CTC), laboratoire indépendant Français.

Ces tests, non-obligatoires, sont réalisés dans le cadre de notre contrôle qualité.

Dépenses engagées pour les tests

2019	2020
19900 €	26 470 €



## ✓ Protection des données

- Réalisation d'un audit de conformité de notre système d'information selon les **42 mesures d'hygiène de sécurité informatique définies par l'ANSSI**.



- Renouvellement de toute la structure informatique.

✓ Travailler chez S.24

30%

du résultat courant distribué en intéressement (mis en place en 1998)

21 ans

ancienneté moyenne au 31/12/2021

70%

de la part individuelle de la mutuelle pris en charge par l'entreprise depuis 2007

100%  
CDI

21 Femmes  
16 Hommes

100%

Du régime Prévoyance décès pris en charge depuis 2011

Accidents du Travail (AT) / Maladies Professionnelles (MP) :

	2019	2020		2021
AT	0	0	AT	0
MP	1	2	MP	2
Taux AT/MP	3,59%	4,59%	Taux AT/MP	5,73%
Nb. Salariés formés Sauveteur Secouriste du Travail	3	3	Nb. Salariés formés Sauveteur Secouriste du Travail	3

Handicap :

	2019	2020		2021
Travailleurs handicapés dans l'effectif :	1	1	Travailleurs handicapés dans l'effectif :	1
Prestations confiées à des ESAT			Prestations confiées à des ESAT	
Entretien espaces verts	467€	237€	Entretien espaces verts	482€
Fournitures de bureaux	805€	977€	Fournitures de bureaux	1183€



## ✓ Formation « d'un seul geste »



20 000 vies pourraient être sauvées chaque année si 80% des Français étaient formés pour pratiquer les gestes simples de premiers secours en cas d'urgence.

**100%** des personnes présentes sur site ont été formées aux gestes de premiers secours au travers d'une formation innovante (immersion avec un casque de réalité virtuelle).

## ✓ Formation « CTC »



**504 heures**

consacrées à la formation de l'équipe

Commerciale et R/D.

Expertise autour du pied, de la forme, de la biomécanique, des nouvelles Normes,...

## ✓ Formation « ESTIA Eco-Conception »



**21 heures**

consacrées à la formation de l'équipe R/D.

Repenser la façon de concevoir la chaussure.

## ✓ Enquête QVT



Enquête qualité de vie au travail au travers de l'outil **WEVIEW**, réalisée en Janvier 2022 avec un taux de participation de **83%**



- A l'issue de cette enquête une Boîte à idées a été mise en place dans l'atelier afin de faire émerger des pistes d'amélioration.



## ✓ Charte RSE

Création et mise en place d'une **Charte RSE**, ainsi qu'une déclaration du partenaire commercial.



Nos partenaires fournisseurs représentant **83%** du Chiffre d'affaires achats, ont adhéré à notre charte en nous retournant la déclaration ci-dessus dûment signée.

## ✓ Partenariats

Nous privilégions les Relations de longs termes avec nos Partenaires Fournisseurs et Sous-traitants et privilégions la proximité lorsque cela est possible.

**60%**  
des achats sont réalisés avec  
des Partenariats mis en place  
il y a plus de 15 ans

**35 jours**  
délai moyen de paiement  
fournisseur

## ✓ Achats matières premières réalisés pour notre production Française :

**100%**  
en Europe  
  
Dont **48%** en France



Toute activité économique a un impact sur la Planète. Notre devoir est d'agir afin de le réduire le plus possible.

.....

### ✓ Energies et Déchets

- Réalisation d'un audit sur notre site français grâce au programme de l'ADEME "TPE & PME Gagnantes sur tous les coûts"



### ✓ Gaz à Effet de Serre

- Réalisation d'un bilan carbone France et Asie, prestation agréée Bilan Carbone® Ademe-ABC.



### ✓ Analyse de cycle de vie des produits

- Réalisation d'ACV avec l'APESA





## ✓ Energie

### Electricité

Changement du transformateur et optimisation de la puissance souscrite.

Mise en place de LED dans les bureaux et de néons basse consommation dans l'atelier d'injection.

	2019	2020*
kwh	398900	171357
ETP sur site	33	32
Kwh / ETP	12088	5355

2021
110311
32
3447

### Gaz

	2019	2020
M³	2925	2815
ETP sur site	33	32
M³ / ETP	89	88

2021
3755
32
117

Renégociation du contrat en octobre 2021.

### Eau

	2019	2020*
M³	179	86
ETP sur site	33	32
M³ / ETP	5,4	2,7

2021
108
32
3,3

Mise en place d'un suivi mensuel.

### Carburant

	2019	2020*
Litres	18470	12679
Nbr. De véhicules	5	5

2021
15987
5

\* Diminution due à la crise COVID

## ✓ Déchets

- Elimination des gobelets en plastique par la mise en place de mugs nominatifs pour l'ensemble de l'Equipe.



- Mise en place du tri matières dans l'atelier (cartons / cuir / textile / bidon).

### - Gestion des produits en fin de vie

Collaboration avec l'ESTIA et la chaire BALI dans le cadre du projet Zapateko pour une étude sur une cellule de démantèlement des chaussures en fin de vie.



### - Dématérialisation des factures

**90%** de nos clients sont en facturation dématérialisée.



## ✓ Transports

- Maintien du partenariat avec des transporteurs ayant une démarche environnementale.



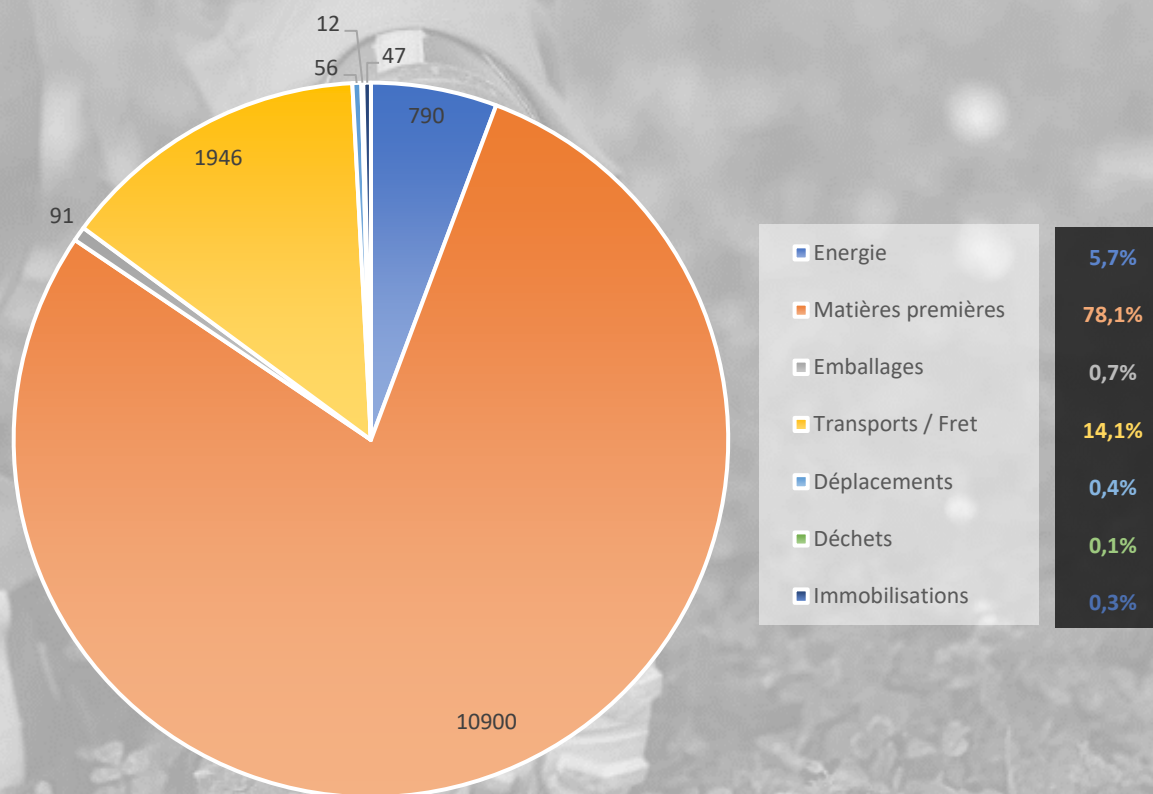
- Renouvellement des véhicules du service commercial : 3 nouveaux véhicules **HYBRIDES** ont intégré la flotte.



✓ Notre Bilan Carbone



Emissions par poste, Tonnes équivalent Carbone : **TCO2e**





ACV

Nous avons souhaité identifier les impacts environnementaux de trois de nos références présentes sur le marché afin :

- D'identifier les « hot spots » environnementaux
- D'identifier des actions d'amélioration
- De s'approprier un langage commun et de communiquer en toute transparence

## Indicateurs d'impacts environnementaux mesurés :



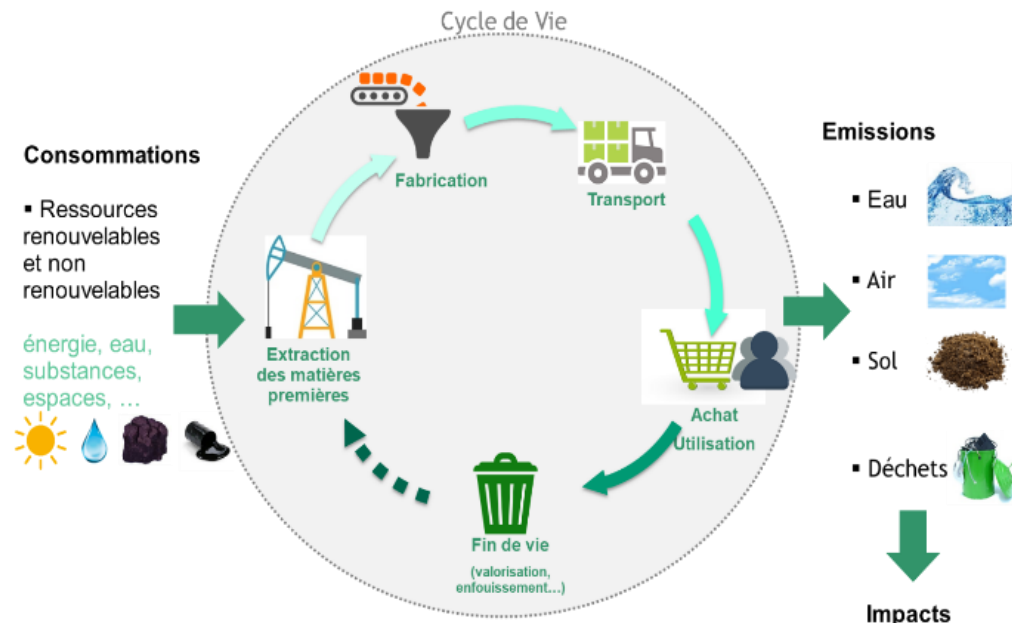
**Changement climatique (kg éq. CO<sub>2</sub>)** : Exprime le potentiel de participation au changement climatique du système étudié.



**Eutrophisation de l'eau douce (kg éq. PO<sub>4</sub><sub>3</sub>)** : Exprime le potentiel de participation au phénomène d'eutrophisation de l'eau douce qui se traduit par une asphyxie des milieux aquatiques au profit d'un sur développement d'algues.



**Consommation de ressources (PR 2004)** : Exprime le potentiel de consommation de ressources directes dans la croûte terrestre, un résultat de 1 PR2004 représente les réserves en ressources pour un citoyen mondial moyen (par rapport à la consommation mondiale de 2004).



Financé par



Intitulé : **Pack Eco-Conception - Diagnostic Ecoconception**  
Montant de l'aide : **9450.00 €**





## 1/ Impacts du cycle de vie d'une paire – ZEPHIR S1P

Sur son cycle de vie<sup>1</sup> et pour le service rendu « Porter une paire de chaussures de sécurité, basse et respirante, en milieu hybride (indoor et outdoor) », la paire de Zéphir va :

- Emettre **18,87 kg éq. CO<sub>2</sub>**, c'est autant que **87 km** en voiture diesel
- Emettre **0,0634 kg éq. PO<sub>4</sub><sup>3-</sup>**, c'est autant que **40 jours de rejet d'eaux usées** d'un français
- Consommer **0,00420 PR2004**, c'est autant qu'un citoyen pendant **1,5 jours** en 2004.

<sup>1</sup> Le périmètre et les hypothèses de l'étude ont été faits en cohérence avec le référentiel « PEFCR – Leather » et « Méthodologie d'évaluation des impacts environnementaux des chaussures »

### Expression détaillée des résultats

Impact environnemental	Total	Production & assemblage des composants	Packaging	Distribution	Traitement en fin de vie
Changement climatique (kg éq. CO <sub>2</sub> )	18,87	16,95	0,45	0,11	1,64
Eutrophisation de l'eau douce (kg éq. PO <sub>4</sub> <sup>3-</sup> )	0,0634	0,0599	0,0009	0,0000	0,0026
Consommation de ressources (PR2004)	0,00420	0,00398	0,00018	0,00001	0,00003





## 2/ Impacts de cycle de vie d'une paire – XPER TP S3

Sur son cycle de vie<sup>1</sup> et pour le service rendu « Porter une paire de chaussures de sécurité, hautes et résistantes à l'eau, dans un environnement extérieur », la paire de Xper TP va :

- Emettre **31,2 kg éq. CO<sub>2</sub>**, c'est autant que **143 km** en voiture diesel
- Emettre **0,125 kg éq. PO<sub>4</sub><sup>3-</sup>**, c'est autant que **83 jours de rejet d'eaux usées** d'un français
- Consommer **0,00420 PR2004**, c'est autant qu'un citoyen pendant **1,5 jours** en 2004.

<sup>1</sup> Le périmètre et les hypothèses de l'étude ont été faits en cohérence avec le référentiel « PEFCR – Leather » et « Méthodologie d'évaluation des impacts environnementaux des chaussures »



### Expression détaillée des résultats

Impact environnemental	Total	Production & assemblage des composants	Packaging	Distribution	Traitement en fin de vie
Changement climatique (kg éq. CO <sub>2</sub> )	31,27	28,92	0,57	0,14	1,64
Eutrophisation de l'eau douce (kg éq. PO <sub>4</sub> <sup>3-</sup> )	0,125	0,120	0,000	0,000	0,003
Consommation de ressources (PR2004)	0,00420	0,00392	0,00016	0,00002	0,00004



### 3/ Impacts du cycle de vie d'une paire – MAYA S1P

Sur son cycle de vie<sup>1</sup> et pour le service rendu « Porter une paire de chaussures de sécurité, basses et respirantes, dans un environnement intérieur », la paire de Maya va :

- Emettre **5,33 kg éq. CO<sub>2</sub>**, c'est autant que **87 km** en voiture diesel
- Emettre **0,00739 kg éq. PO<sub>4</sub><sup>3-</sup>**, c'est autant que **5 jours de rejet d'eaux usées** d'un français
- Consommer **0,00119 PR2004**, c'est autant qu'un citoyen pendant **0,6 jours** en 2004.

<sup>1</sup> Le périmètre et les hypothèses de l'étude ont été faits en cohérence avec le référentiel « PEFCR – Leather » et « Méthodologie d'évaluation des impacts environnementaux des chaussures »

#### Expression détaillée des résultats

Impact environnemental	Total	Production & assemblage des composants	Packaging	Distribution	Traitement en fin de vie
Changement climatique (kg éq. CO <sub>2</sub> )	5,33	4,36	0,25	0,08	0,64
Eutrophisation de l'eau douce (kg éq. PO <sub>4</sub> <sup>3-</sup> )	0,00739	0,0560	0,00051	0,00004	0,00123
Consommation de ressources (PR2004)	0,00119	0,00107	0,00009	0,00001	0,00001





## ✓ ACV

Le **bilan Carbone** et les ACV montrent que l'**extraction** et la **fabrication** des **matières premières** représentent la majeure partie des impacts environnementaux.

Il apparaît donc nécessaire de travailler sur l'**écoconception** de nos produits.

Nous avons pour cela suivi des formations à l'**écoconception** et nous souhaitons développer autour des axes suivants:

- **Développement des ACV produits**
- **Constitution d'une base de données interne**
- **Développement d'un outil interne**
- **Rédaction de la stratégie éco conception , liens entre approches ACV (produits) et bilan carbone (site)**
- **Accompagnement à la communication environnementale.**



Les utilisateurs sont au centre de nos préoccupations. Notre mission est de fournir des produits sains, sûrs, durables et des services novateurs.

- ✓ **Restructuration de la gamme**, suppression de 29 modèles et créations de 11 nouvelles références qui intègrent une ou les deux innovations.

(Innovations techniques : Allègement des embouts et des semelles anti-perforation.)

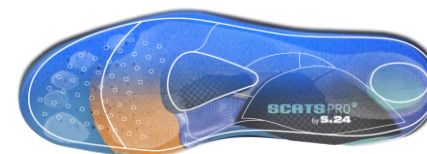
- ✓ Intégration à la gamme d'une **semelle de confort sur mesure** permettant d'améliorer le bien-être des travailleurs.

- ✓ Intégration d'un **logiciel 3D**

- Maîtrise du développement produit
- Réduction des lancements de prototypes



SCATS<sup>PRO</sup>  
by S.24



✓ Mise à disposition de la facturation dématérialisée pour nos clients

**90%** de nos clients y ont adhéré.

✓ Mise à disposition sur notre blog d'informations et de conseils


+ de **80** articles rédigés Nos Thématiques :


- Chaussure de sécurité
- Santé et prévention
- Normes et réglementation

✓ Développement de nos communautés digitales

 + de **680 abonnés**  
Communication locale

 + de **17,8k vues**  
Développement de supports techniques vidéos

 + de **2 000 abonnés**  
Echange avec des professionnels utilisateurs de chaussures de sécurité

 + de **3 000 abonnés**  
Echange avec des responsables sécurité, QHSE, médecins du travail.

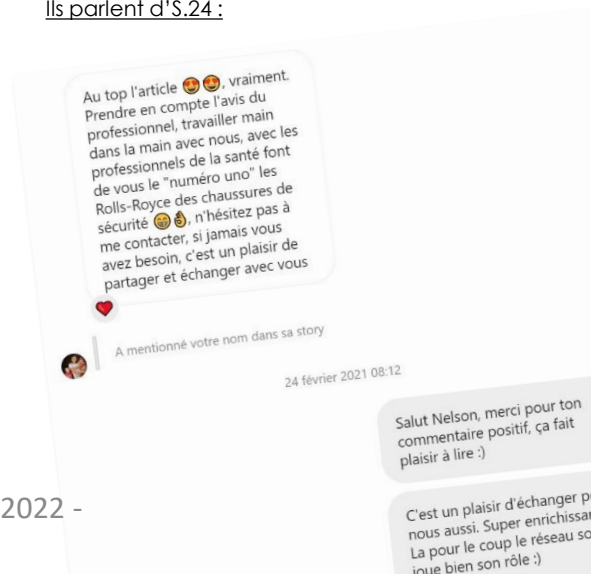
Article co-écrit avec des peintres professionnels



Article co-écrit avec un coach sportif



Ils parlent d'S.24 :





## ✓ Modernisation de notre atelier :

- Conserver et faire évoluer nos emplois en France
- Répondre au marché avec des Produits adaptés
- Proposer du MADE IN FRANCE Premium
- Acquérir un nouveau savoir-faire
- Redonner de l'attractivité à l'industrie manufacturière
- Amélioration de l'ergonomie des postes de travail

### - Chaîne automatisée et robotisée

Signature de l'investissement en mars 2022, pour l'intégration d'une Chaîne de fabrication soudé **DESMA 4.0**

### - Machine découpe laser,...

Investissements  
**1.9M€**



## L'Humain



Mise en place d'un défibrillateur cardiaque au sein de l'entreprise



Aménagement des bureaux, du réfectoire et des espaces verts



Programmation d'un plan de formation pour l'ensemble des salariés.



## La Planète



### ENERGIE



Carburant : Formation à l'écoconduite.

### DECHETS



Recherche de Partenaires pour la revalorisation des déchets

- Cartons
- Cuir et textile

Mise en place du tri 6 flux dans les bureaux.

## L'Innovation



Orienter nos recherches vers des matériaux plus vertueux

Travailler sur le packaging

Renforcer notre niveau d'exigences sur la durabilité des produits

Mettre en place de tests Biomécaniques

Co-crée des produits avec des utilisateurs

Poursuivre la digitalisation de notre entreprise

#digitale

**Fluidifier le parcours client et rendre accessible la marque**

- Développement d'un extranet pour faciliter le passage des commandes à nos clients revendeurs
- Développement d'un e-commerce pour rendre accessible la marque aux particuliers et aux artisans



Ceci est notre **Communication sur le Progrès** sur la mise en œuvre des Dix principes du **Global Compact des Nations Unies** et soutenant les objectifs des Nations Unies.

Nous apprécierions vos commentaires sur son contenu.



**S.24**  
CRÉATEUR ET FABRICANT  
CHAUSSURES DE SÉCURITÉ

BOSSI INDUSTRIE / S.24  
24 490 LA ROCHE CHALAI  
F R A N C E

Tél : +33 (0) 5 53 91 47 06  
Fax : +33 (0) 5 53 91 47 80

Email : [info@s24.fr](mailto:info@s24.fr)  
[www.s24.fr](http://www.s24.fr)

« Nous ne sommes pas parfaits mais nous sommes engagés »